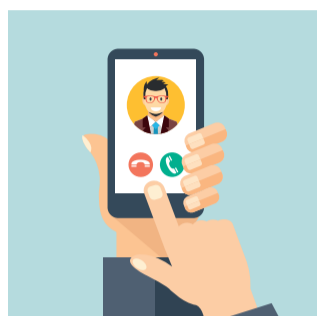


VOUS VENEZ CHERCHER OU DEPOSER DES CLES, BADGES, EMETTEURS



AU PRÉALABLE, PRENDRE RENDEZ-VOUS EN CONTACTANT L'AGENCE PAR TÉLÉPHONE.

Seules les urgences (dépannages par exemple) sont acceptées sans rendez-vous.

Je viens chercher des clés



**JE ME LAVE LES MAINS
AU GEL HYDROALCOOLIQUE**



**JE M'ADRESSE
À L'ACCUEIL**



**JE SIGNE LA FICHE DE
REMISE DE CLÉ**

qui a été préparée par
mon gestionnaire



JE REPARS AVEC LES CLÉS

Je viens déposer des clés



**JE ME LAVE LES MAINS
AU GEL HYDROALCOOLIQUE**



**JE METS LES CLÉS DANS UN
SACHET / UNE ENVELOPPE
À USAGE UNIQUE
À DISPOSITION**



**JE REMPLIS UNE FICHE
DE RETOUR DES CLÉS**

et je la glisse dans le
sachet / enveloppe



**JE LAISSE L'ENVELOPPE
SUR LA TABLE**

et j'informe la personne
à l'accueil qui viendra
récupérer les clés